



Mit Innovationen



in die Zukunft

Vision



*„Die Vollkommenheit unserer Technik besteht darin,
sie in Einklang mit den Menschen zu bringen.“*

Unsere Motivation

Als familiäres Unternehmen sind wir uns stets der Verpflichtung gegenüber unseren Kunden, Mitarbeitern und Geschäftspartnern bewusst. Kontinuität, Partnerschaft, Qualität, Innovation und Service sind Grundsätze unserer Philosophie. Dies gewährleistet einen reibungslosen und hochspannenden Arbeitsablauf mit optimalem Ergebnis.

Der Kunde als Partner,

denn er ist für uns der Maßstab der Leistung. Und mit dem Bekenntnis zur Leistung fängt es bei Grupor® an. Aber wir wollen mehr – wir wollen unsere Kunden begeistern. Und an dieser Leistung führt kein Weg vorbei, egal ob durch persönliche Betreuung unserer Mitarbeiter oder nachhaltige Beratung zu ungewöhnlichen Projekten im In- und Ausland. Wir unterstützen unsere anspruchsvollen Kunden bei der Umsetzung ihrer Visionen – vom Erstkonzept bis zur Implementierung.

Flexibilität und Individualität

sind für uns keine ausgetretenen Pfade oder gar halbherzige Bekenntnisse. Wir verbinden Vorstellungskraft und hochgesteckte Ziele mit Fachwissen und Engagement. Das Ergebnis – eine schnelle, unbürokratische und hocheffiziente Projektbetreuung, die in eine ganzheitlich angedachte Umsetzung, bei exzellenter Qualität, Ihrer Auftragswünsche mündet.

Entwicklung

Innovationen passieren nicht, sie sind das Produkt jahrzehntelanger Forschung und beständiger Weiterentwicklung.

Forschung und Entwicklung beim Kunststoffwerk Katzbach.

Innovation ist für uns eine alltägliche Aufgabe – immer in enger Zusammenarbeit mit unseren Kunden und Lieferanten.

Das Kunststoffwerk Katzbach nahm und nimmt eine Vorreiterrolle unter den Schäumetrieben ein. So zum Beispiel bei der Einführung expandierten Polypropylens in der Automobilindustrie in den achtziger Jahren. Oder aktuell bei der Beschichtung von EPP Formteilen in einer noch nie erreichten Qualität und Optik.



*„Plane das Schwierige da, wo es noch leicht ist.
Tue das Große da, wo es noch klein ist.
Alles Schwere auf Erden beginnt stets als Leichtes.
Alles Große auf Erden beginnt stets als Kleines.“*
(Laotse)

Made in Germany: Eine Verpflichtung.

Neben den standardisierten Produkten und Verfahren bieten wir maßgeschneiderte, speziell auf den Kunden abgestimmte Lösungen und Konzepte an.

Wir tragen Sorge für eine bessere Zukunft!

Unsere recycelbaren Formteile aus Grupor® Partikelschaumstoffen sind energieeffizient. Sie sorgen in der Gebäudetechnik für die Reduktion von Heiz- und Kühlenergie und helfen aktiv mit, umweltschädliche Treibhausgasemissionen einzusparen.

Wir sind überzeugt, dass in der Partikelschaumstoffherzeugung die Bedürfnisse des Kunden nur dann befriedigt werden können, wenn Mensch und Energiesparen als untrennbare Einheit gesehen werden. Aus diesem Unternehmensgrundsatz erwächst eine Verpflichtung gegenüber künftigen Generationen und deren Lebensraum.



Geschichte

Es hat sich viel geändert, seit 1972 das Kunststoffwerk Katzbach gegründet wurde. Aus einer Ära nahezu unbegrenzter Energieverfügbarkeit entwickelte sich ein stärkeres Bewusstsein für die Umwelt und den Verbrauch endlicher Ressourcen.

Aus Märkten kristallisierten sich auch in der Automobil- und Verpackungsbranche zahlreiche individuelle Zielgruppen heraus, mit ganz eigenen Anforderungen und Bedürfnissen.



1964:

Kauf der Tonwarenfabrik



1972:

Neubau von 2 Stahlbeton-Produktionshallen
Neubau Halle für Kammertrockner und Drucksilos



1980:

Stahlschornstein-Kamin 62 m lang
Neubau von 2 Lagerhallen für die Auslieferungen

1982:

Neubau Stahlbeton-Lagerhalle und Recycling-Anlage



1988:

Neubau Stahlbeton-Halle für Verpackung und Gießerei, Kantine

1990:

Kühlhaus für Rohmaterial

„Unsere Produkte aus Katzbach gehen um die Welt.“

1995:

Neubau Stahlbeton-Halle für Formenbau
Stahlbeton-Durchfahrt mit Überdachung



2005:

Anbau an die bestehende Stahlbeton-Halle für
Musterbau – Bereich Entwicklung und
Konstruktion, Prüfraum



1986:

Neubau Bürogebäude

2000:

Büroturm – Anbau



1998:

Zertifizierung nach
DIN EN ISO 9001 / ISO TS 16949

2010:

Neubau Stahlbeton-Lagerhalle und
Errichtung einer Löschwasserzisterne



2012:

Neubau einer Betriebs-Hausmeister-
wohnung mit Doppelgarage

Grupor® Kunststoffwerk Katzbach
GmbH & Co. KG

Produktion

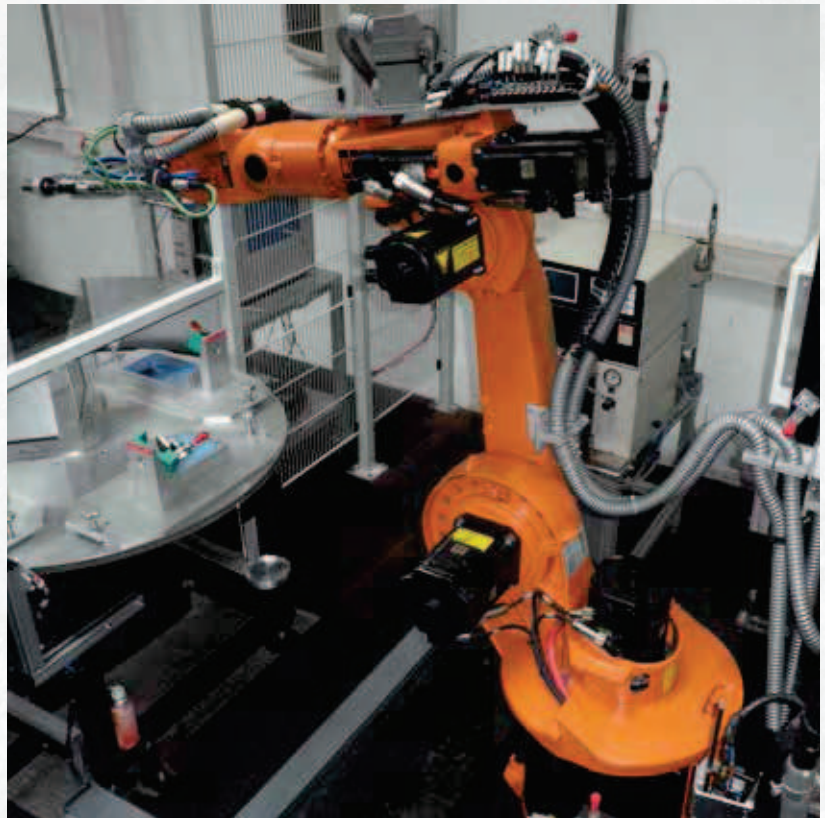


Aus der einstigen Tonwarenfabrik ist ein Partikelschaumstoff produzierender Betrieb geworden. Wir verstehen uns als Hersteller von EPE, EPP, EPS und Neopor Partikelschäumen – falls gefordert auch mit erstaunlich hoher Druck- und Stoßfestigkeit für höchste Qualitätsansprüche an den Produkten. Unser Produktionsstandort in Cham, OT Katzbach, ist der beste Beweis für Qualität an den Produktionsstandort Deutschland.

Moderne Technologie und handwerkliche Perfektion stehen beim Kunststoffwerk Katzbach nicht im Widerspruch, sondern gehen Hand in Hand. Daher müssen wir das Rad nicht ständig neu erfinden, sondern sehen dieses erworbene Erfahrungspotenzial mit dem dazugehörigen Know-how als Grundlage für effiziente Kostenstrukturen.

Vor allem im Sinne unserer Kunden. Wir arbeiten heute hochautomatisch und gleichzeitig handwerklich perfekt. Für alles darüber hinaus beschränken wir uns auf das Wesentliche.

Die Positionierung als ein in Deutschland führender Hersteller ist geprägt in unserer Unternehmensidentität von Werten wie Innovation, Qualität – aber vor allem Leistungskraft und Freude.



*„Ehrliche und wirkliche Innovation bedeutet für uns,
Aufwand durch Intelligenz zu ersetzen.“*

Wir ersetzen Aufwand durch Intelligenz, um somit zur besten Lösung zu gelangen.

Die Entwicklung und Herstellung recycelbarer Formteile aus Partikelschaumstoffen ist unsere Kernkompetenz. Expandierte Kunststoffe kennen und verstehen wir, mit ihnen beschäftigen wir uns täglich intensiv.

Seit 1972 schäumen wir für international führende Unternehmen u. a. in den Bereichen Automobilbau, Gebäudeisolation sowie für die Nahrungsmittel-, Verpackungs- und Transportindustrie Formteile aus expandiertem Polystyrol (Styropor[®], EPS), Polypropylen (EPP), Polyethylen (EPE), Neopor[®] und weiteren Werkstoffen.

Viele Grupor[®] Formteile finden ihre Anwendung im Automobil, bei Sport- und Freizeit-Aktivitäten, bei Wärmeisolierungen, in Geräten und Behältern, Ladungsträgern und sonstigen Verpackungen. Der Vielfalt der Anwendungen sind dank modernster Materialien und Produktionsverfahren beinahe keine Grenzen gesetzt. Als einer der größten Innovationsführer in der Branche sind wir Experten für technische Kunststoffschäume und deren Anwendungsmöglichkeiten.

Unsere Produkte müssen heute und auch in Zukunft enorme Ansprüche erfüllen, sowohl in wirtschaftlicher und qualitativer Hinsicht als auch in den Sicherheitsstandards.



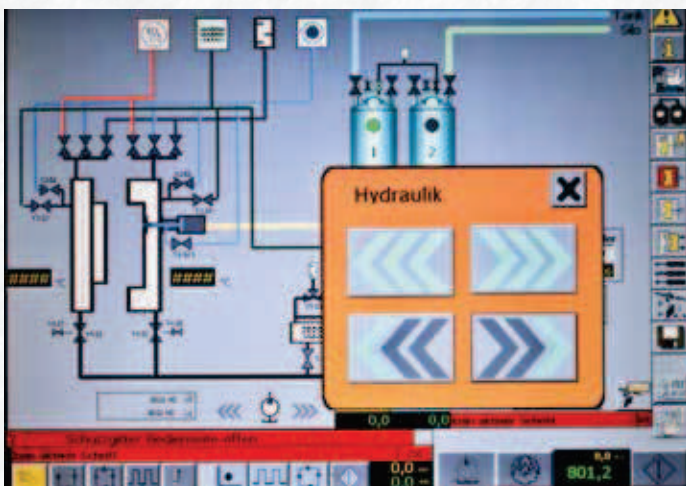
Prototypen & Vorserien

CNC-Prototypen und Präzisionsfrästeile



Innerhalb kürzester Zeit erarbeiten unsere erfahrenen Konstrukteure und Entwickler auf Ihre Bedürfnisse zugeschnittene Lösungsvorschläge. Diese können sofort im eigenen Formenbau, mittels CNC Fräsautomat oder im Musterbau als Handmuster im gewünschten Material hergestellt werden.

CNC-Präzisionsfrästeile im Kundenauftrag oder zur Bemusterung von Formteilen innerhalb kürzester Zeit – dieses Leistungsmerkmal zeichnet uns aus. Die durchgängige Entwicklungs- und Produktionsorganisation sowie die hohe Fertigungstiefe erlauben es uns, schnellstmöglich Ihre Formteile herzustellen.



*„Feste Entschlossenheit und Klarheit im Inneren,
sanfte Anpassung und Stärke im Äußeren,
das ist der Weg etwas zu erreichen.“
(Chinesische Weisheit)*

Werkzeuge – Hauseigener Formenbau



Die Vorserien- respektive Serienwerkzeuge können innerhalb kürzester Zeit vom eigenen Formenbau hergestellt werden. Dadurch wird die Produktionszeit nochmals reduziert. Von der Ausarbeitung des Konzepts bis hin zur Produktion der Werkzeuge und dem Schäumen der Formteile erhalten Sie alles aus einer Hand.



Qualität

Unsere Stärke – schnell, gut und zuverlässig

Geschwindigkeit ist unsere Stärke. Die schnelle Umsetzung, natürlich in der bewährten Grupor® Qualität, entscheidet oft über Erfolg oder Misserfolg Ihres Projekts. Die durchgängige Entwicklungs- und Produktionsorganisation sowie die hohe Fertigungstiefe – alles unter einem Dach – ermöglichen es uns Lösungen innerhalb kürzester Zeit zu finden und umzusetzen.

Und bei allem technischen Anspruch vergessen wir niemals, dass Technik dem Menschen zu folgen hat.

Unsere Produkte werden stets dieser Vorgabe angepasst und nicht umgekehrt.

Starke Kunden fordern verantwortungsvolle Partner – und somit ist der Qualitätsgedanke bei uns eine zentrale Ausrichtung. Wir verstehen Qualität als allumfassendes Leitbild für alle Prozesse in unserem Unternehmen.

Nach außen hin ausgerichtet auf unsere Kunden und Partner. Nach innen als Evaluierung für unsere Führungskräfte und Mitarbeiter.



„Der Mensch hat dreierlei Wege klug zu handeln:
Erstens durch Nachdenken, das ist der Edelste.
Zweitens durch Nachahmung, das ist der Leichteste.
Drittens durch Erfahrung, das ist der Bitterste.“
(Konfuzius)

Wir definieren Qualität als Übereinstimmung mit den Anforderungen unserer Kunden.

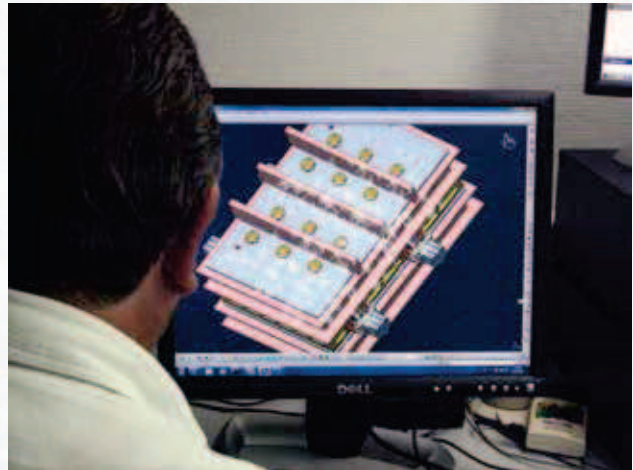
Die Einführung und Aufrechterhaltung eines Qualitätsmanagementsystems, das den Forderungen der DIN EN ISO 9001 und der ISO/TS 16 949 entspricht, soll insgesamt die Basis für die Umsetzung unserer Qualitätsphilosophie bilden.

Seine konsequente Anwendung und Umsetzung im Unternehmen gewährleistet, dass alle qualitätsrelevanten Prozesse geplant, gesteuert und geregelt ablaufen, und somit alle vertraglich vereinbarten Kundenforderungen erfüllt werden.



Personal

Der Qualitätsgedanke kann nur durch das gemeinschaftliche Bemühen aller Beschäftigten im Unternehmen zum Erfolg führen. Die Geschäftsleitung unterstützt diese Bemühen aller Beschäftigten durch die Bereitstellung der erforderlichen Mittel, durch geeignete Maßnahmen sowie durch Schulungen. Es ist Ziel der Geschäftsführung und aller Mitarbeiter Leistungen zu erbringen, die die Aufgabenstellungen unserer Kunden erfüllen und die zugesicherte Qualität besitzen.



Kundenzufriedenheit

Der Herausforderung des Marktes, höhere Qualitätsstandards für Produkte zu erreichen, hat sich unser Unternehmen gestellt. Sie ist fester Bestandteil unserer Qualitätspolitik und steht im unmittelbaren Zusammenhang mit unserem Bestreben nach vollständiger Erfüllung der Kundenforderungen. Im Rahmen unserer Unternehmensphilosophie hat sich die Geschäftsleitung das Ziel gesetzt, Produkte von höchster Qualität und größtmöglichem Wert zu fertigen, um im Kundenkreis die angestrebte Anerkennung und Treue zu gewinnen.



„Vorbeugende Fehlerverhütung durch kompetente Beratung und begleitende Qualitätssicherung sowie ein umsichtiges Projektmanagement sind elementare Voraussetzungen um Qualität zu verstehen.“

Eigenes Prüflabor sichert kontinuierliche Qualität



Permanente Kontrolle und Überwachung der produzierten Formteile gewähren höchste Produktkontinuität. Im Prüflabor werden sämtliche relevanten Daten erhoben, Brandversuche gefahren oder Proben aus laufenden Produktionschargen untersucht, vermessen und protokolliert.

Das Labor untersteht der Abteilung Qualitätssicherung und wird durch deren Mitarbeiter betrieben.

Finale Endkontrolle und Logistik



Die Abteilung Logistik führt nochmals eine finale Endkontrolle durch, bevor die Formteile verpackt und für den Versand bereitgestellt werden. Um für Transportnotfälle gerüstet zu sein, unterhalten wir, nebst unseren Kontakten zu diversen Spediteuren, auch einen eigenen Fuhrpark.



Zukunft

*„Wenn der Fluss des Wandels fließt,
bauen die einen Schutzdämme,
die anderen Wasserräder.“*

Zukunft gestalten mit ganzheitlicher Unternehmensführung durch Förderung und Qualifizierung von Führungskräften und Mitarbeitern. Daher betreibt das Kunststoffwerk Katzbach aus Tradition heraus intensive Ausbildungs- und Fortbildungsarbeit. Und tut somit alles über die Leistung den Standort und die damit verbundenen Arbeitsplätze zu sichern.

Aus diesem Potenzial schöpfend ist es zum einen das tragende Fundament der regionalen und bundesweiten Reputation von Grupor® – und gleichzeitig erwächst daraus die emotionale Dynamik, sich immer mehr den globalen Herausforderungen stellen zu können.

Als ein im Familienbesitz befindliches Unternehmen zeigt die Geschäftsführung großes persönliches Interesse und Engagement, um auf die Belange der Mitarbeiter einzugehen und eine partnerschaftliche Unternehmensführung zu leben.

Auch ist die Vereinbarkeit von Beruf, Privatleben und Familie ein großes Anliegen, um für die Zukunft unserer Mitarbeiter vorzuzusorgen. Z. B. flexible Arbeitszeitmodelle, Teilzeitangebote oder Elternzeit.

Mit diesen verlässlichen und kompetenten Mitarbeitern, der modernen Produktionsstätte und unseren Fertigungstechnologien setzen wir weiterhin zukunftsweisende Akzente.

Verantwortungsvolles und nachhaltiges Wirtschaften bedeutet, dass die Verantwortung für den unternehmerischen Erfolg fest mit dem Streben nach einer ökologisch und sozial gerechten Vorgehensweise verknüpft ist.

Somit gibt nicht die Kurzfristigkeit den Ausschlag, sondern langfristiges Denken und Handeln, eingebettet in eine vielfältige gesellschaftliche Verantwortung.

Ziel ist ein stabiles, nachhaltiges Wachstum und größtmögliche Sicherheit für alle Arbeitsplätze.



*„Wir sind Teil eines Ganzen.
Und daraus erwächst eine hohe Verantwortung,
gerade im Umgang mit den begrenzten Ressourcen unserer Welt.“*

Nachhaltigkeit mit System – Wir tragen Sorge gegenüber

- der Umwelt
- unseren Mitarbeitern
- Kunden und Partnern

Unsere recycelbaren Formteile aus Grupor® Partikelschaumstoffen sind energieeffizient. Sie sorgen in der Gebäudetechnik für die Reduktion von Heiz- und Kühlenergie und helfen aktiv mit, umweltschädliche Treibhausgasemissionen einzusparen.



Wir tragen Sorge für eine bessere Zukunft!

Energiesparen und Klimaschutz

Bereits seit der Unternehmensgründung im Jahr 1972 stehen die Partikelschaumstoff-Produkte vom Kunststoffwerk Katzbach im Dienste des Menschen und seiner Umwelt.

Wir sind überzeugt, dass in der Partikelschaumstoffherzeugung die Bedürfnisse des Kunden nur dann befriedigt werden können, wenn Mensch und Energiesparen als untrennbare Einheit gesehen werden. Aus diesem Unternehmensgrundsatz erwächst eine Verpflichtung gegenüber künftigen Generationen und deren Lebensraum.

Wasser wird eine der lebenswichtigen Ressourcen der Erde werden – und aus dieser Erkenntnis heraus bekennen wir uns eindeutig zum schonenden und sparsamen Umgang mit allen Ressourcen. Daher ist es wichtig die Auswirkungen des eigenen Handelns zu erkennen und zu verstehen.



*„Nachhaltigkeit bedeutet für uns eine Verpflichtung,
den Menschen und der Natur gegenüber.“*

Wir sind Teil eines Ganzen. Und daraus erwächst eine hohe Verantwortung im Umgang mit den Ressourcen unserer Welt.

Dieses Denken ist bei uns fest in der Unternehmenskultur verankert. Seit vielen Jahren investieren wir in neue Technologien und entwickeln umweltschonende Energiesparsysteme. Unsere Produkte erzielen im Bereich Energieeffizienz besonders herausragende Leistungswerte. Sowohl innerhalb als auch außerhalb der Produktion legen wir Wert auf einen sorgsamen Umgang mit den Naturressourcen. Energieeffizienz als Prinzip:

Nachhaltigkeit wird deshalb auch in Zukunft die Kernkompetenz des Grupor® Kunststoffwerks Katzbach sein.

Den globalen Anforderungen der Märkte haben wir uns gestellt und sind international – Schwerpunkt Europa – in den folgenden Branchen aktiv:

- Automobilindustrie
- Verpackungsindustrie
- Bauindustrie
- Spielwarenindustrie
- Medizin
- Caravaning
- Elektronikindustrie
- Aquaristik- und Teichindustrie
- Umweltschutztechnologie

...

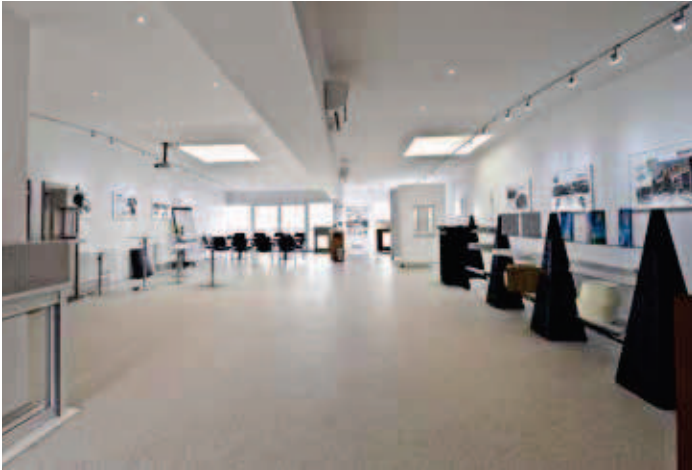
Da wir schnell auf die Bedürfnisse unserer Partner reagieren, zählen viele namhafte Unternehmen zu unserem festen Kundestamm.



Grupor® – Bienenkästen aus EPP

„Kontinuierliche Entwicklung unserer Produkte, aber auch unseres Wissens, verstehen wir als Grundlage unseres Handelns.“

Wenn sich Wissen auszahlt



Im Seminarraum im Kunststoffwerk Katzbach können sich Fachbetriebe und Architekten das Know-how aneignen, um sich für Markt und Wettbewerb fit zu machen.

Je schneller sich unsere technisierte Welt verändert, desto mehr hängt der eigene Markterfolg von Wissen und Kompetenz ab.

Messen – Märkte – Meinungen

Das Kunststoffwerk Katzbach hat noch nie abgewartet, bis der Markt zum Unternehmen kommt. Deshalb kommen wir unseren Kunden entgegen. Ein Beispiel dafür ist unser umfangreiches jährliches Architekten- und Messeprogramm.

Auf diese Weise können wir mit einer höchstmöglichen Anzahl an Kunden, Architekten und Interessenten sprechen.

Auf unseren Ständen gehen wir auf spezielle Wünsche ein und stellen unsere Produkte vor.



Kunststoffwerk Katzbach GmbH & Co. KG

Ziegeleiweg 20
D-93413 Cham/Germany

Tel. +49 (0) 9971 4004 0
Fax. +49 (0) 9971 20 300

www.grupor.de
info@grupor.de



Ihr Spezialist für Partikelschaumstoffe